

設計コンセプト

“木の温もりや空間構成が 家族の絆を深める家”

気づり、きずな、気づかい、気持ちいい。

どこにいても家族の気配が感じられる家。

家族と過ごす時間を大切にしたい。

この家に住む家庭の「色」「気配」という形のないものを作っていく「気づり」。

さりげない気づかいで家族間の絆を深め、

愛情をしっかりと感じとれる気持ちのいい家を

提案したいと思います。

「ひょうご」にこだわり、「ひょうご」を愛する人。
そういった人たちをHYOUGIST-ヒョウギストと呼びたい。



主な外部仕上げ

- ・屋根 いぶし平瓦(淡路産)
- ・外壁 サイディング貼り
一部珪化化粧羽目板
- ・建具 アルミサッシ
- ・外構 ウッドデッキ、木柵、ILB(全て地場産)
メッシュフェンス、シンボルツリー

主な内部仕上げ

- ・天井 壁紙貼
- 和室-化粧石膏ボード貼り
- ・壁 一般-壁紙貼 一部桧板貼(地場産)
- 和室-珪藻土塗(地場産)
- ・床 一般:フローリング
和室:畳(地場産)

設備

- ・暖房 換気 給湯床暖房 24時間全般換気システム
- ・給湯 ガス給湯器
- 主な設備機器
- ・台所 キッチンセット
- ・洗面所 洗面カウンター
- ・浴室 ユニットバス
- ・照明器具 居室以外の照明

設計概要

- ・構造規模 木造(在来工法) 2階建
- ・敷地面積 168.72㎡ (51.03坪)
- ・建築面積 68.58㎡ (20.74坪)
- ・延床面積 112.31㎡ (33.97坪)
 - 1階 63.19㎡ (19.11坪)
 - 2階 49.12㎡ (14.85坪)
- ・建ぺい率 40.65% 50%
- ・容積率 66.57% 100%

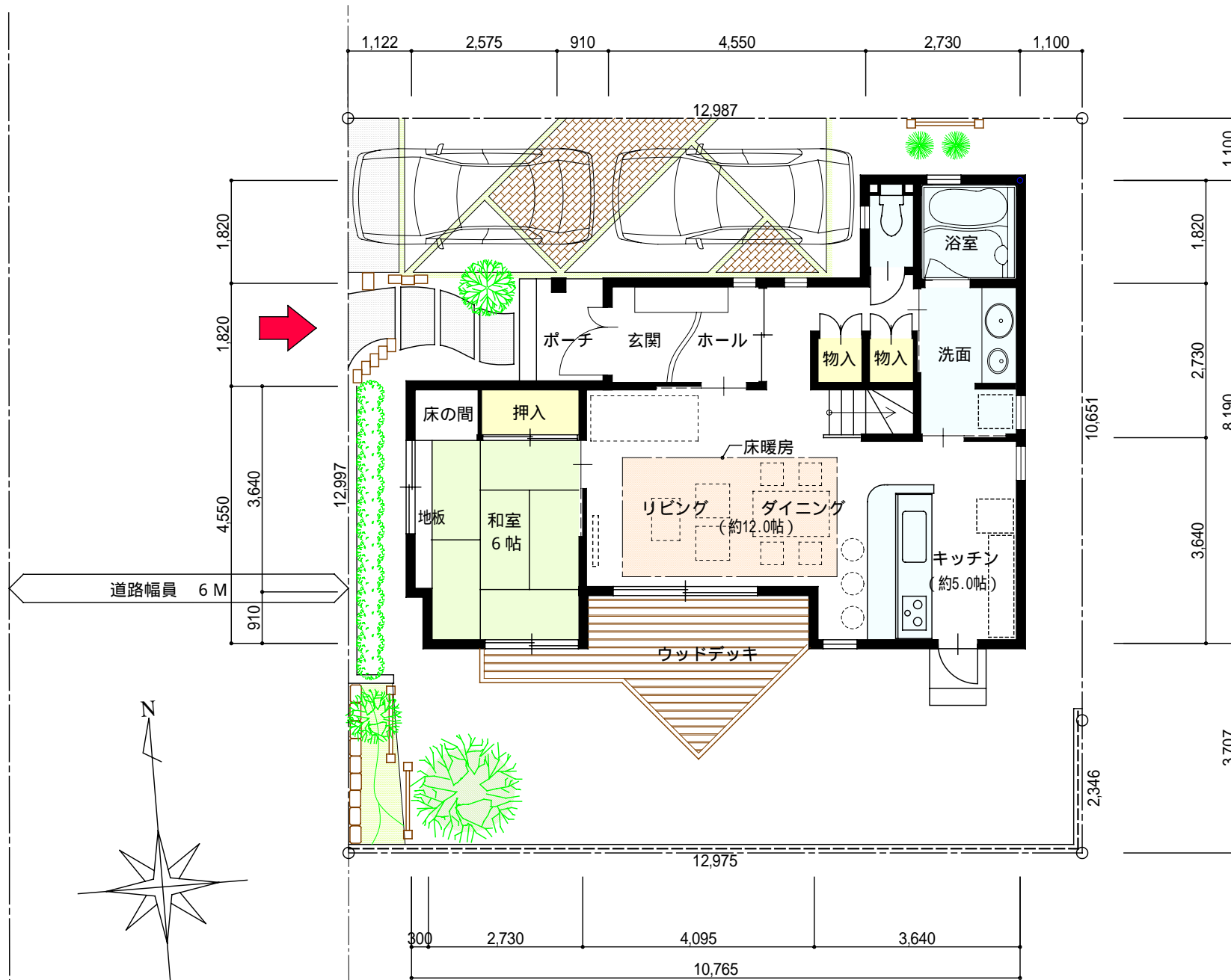
工事費

- ・土地価額 ¥17,290,000
- ・建物本体工事費 ¥18,560,000
- ・建築外構工事費例 ¥1,470,000
- ・設計費・工事監理費 ¥1,974,000
- ・合計 ¥39,294,000 (消費税含む)

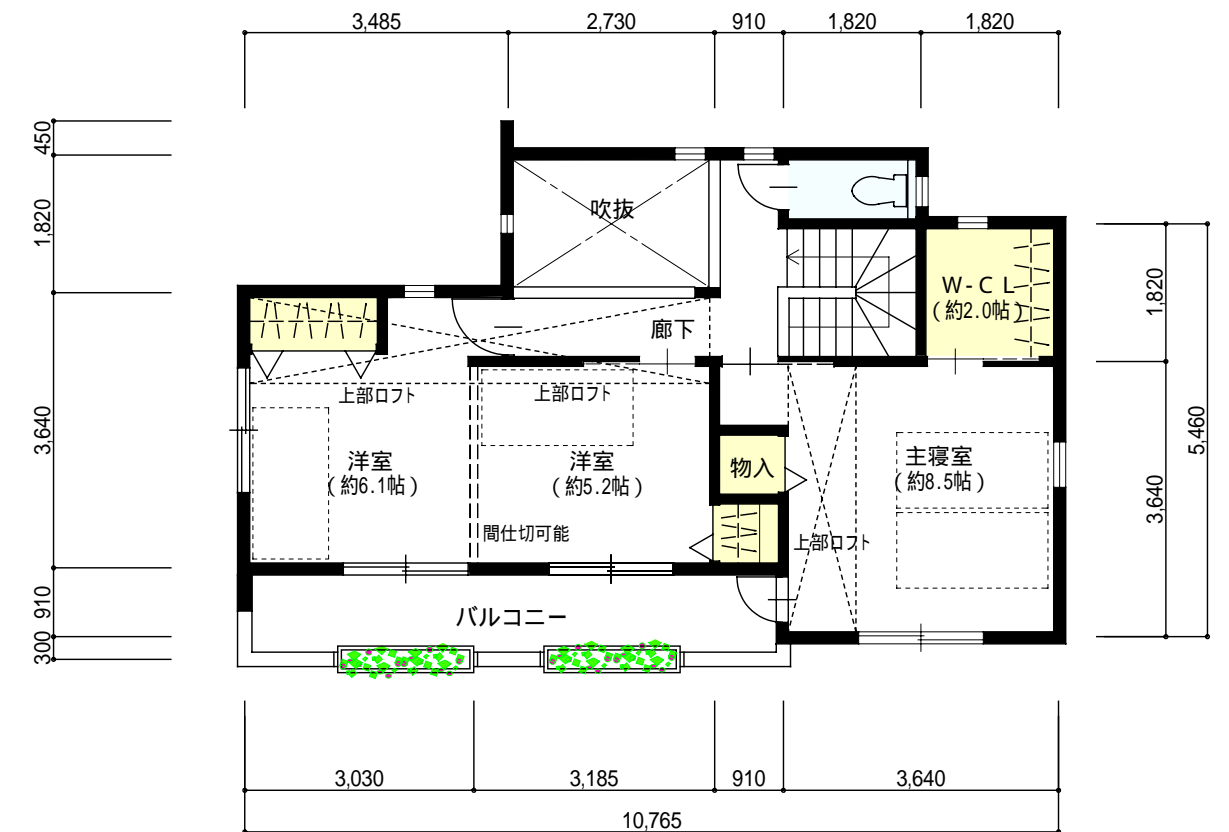
- 2台駐車可能なカースペースと、ガーデニングやライフシーンを演出する南庭を確保しました。
- 明るい南面にすべての居室を配置し、2階居室は勾配天井のロフト付きです。
- 寝室にはウォークインクローゼットを設置
- 洋室は2室に間仕切り可能です。
- キッチンには開放感と機能性を両立させた対面式を採用し、スムーズな家事動線を確保しています。



立断面図



1階平面図 兼 配置図



2階平面図

設計概要

- ・構造規模 木造(在来工法) 2階建
- ・敷地面積 152.91㎡ (46.25坪)
- ・建築面積 63.76㎡ (19.28坪)
- ・延床面積 113.45㎡ (34.31坪)
 - 1階 61.28㎡ (18.53坪)
 - 2階 52.17㎡ (15.78坪)
- ・建ぺい率 41.70% 50%(角地緩和60%)
- ・容積率 74.20% 100%

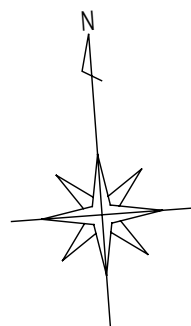
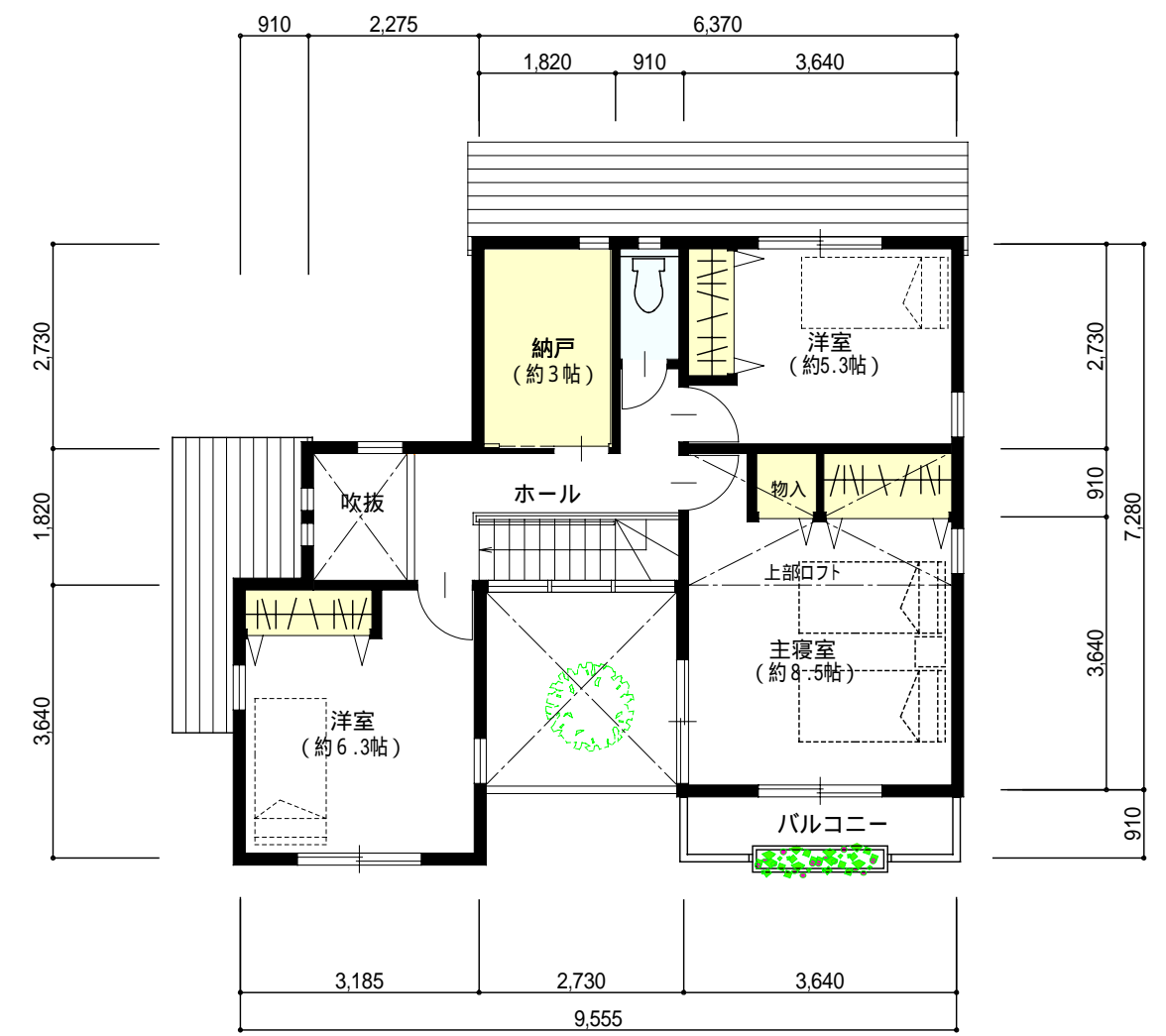
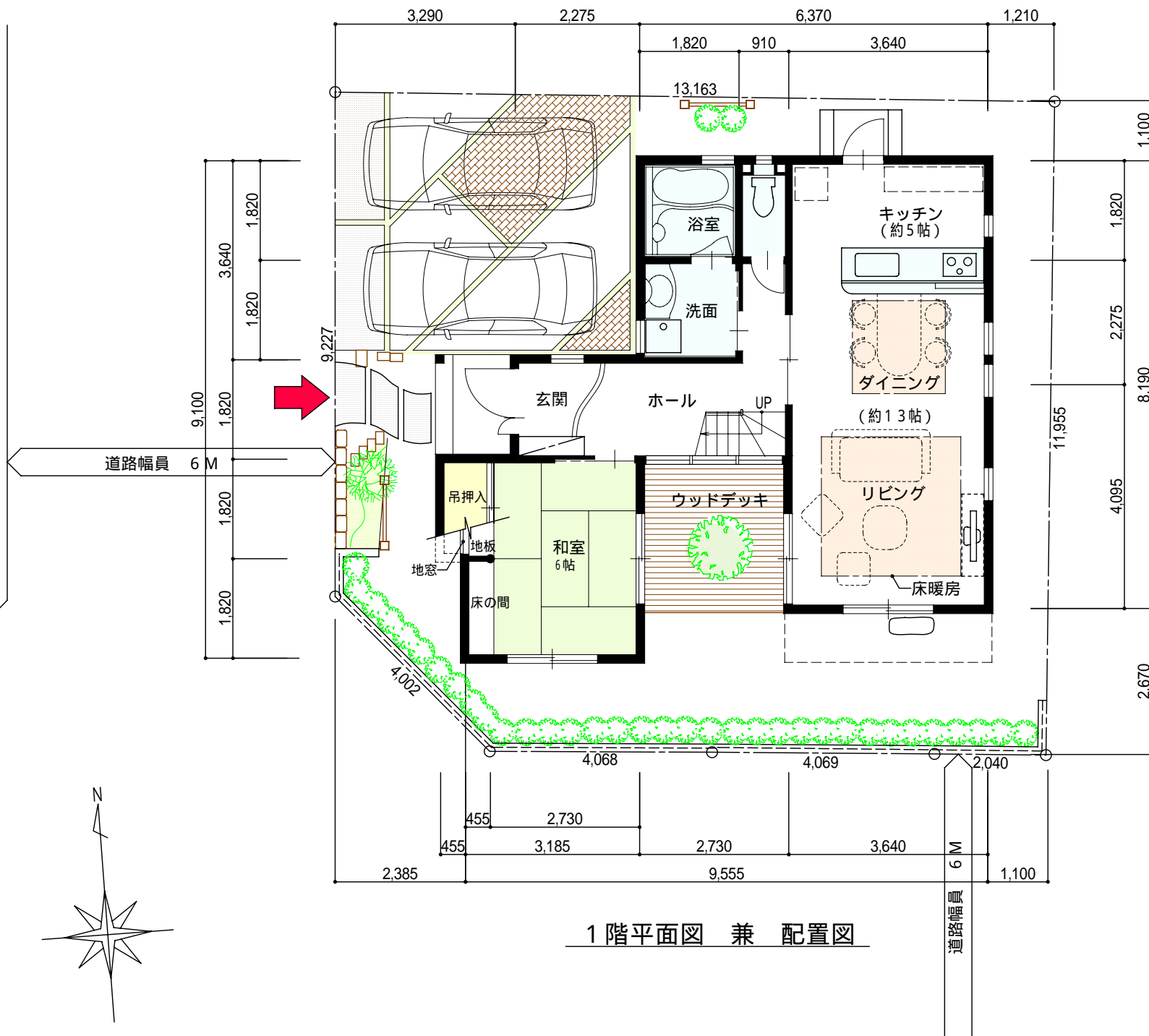
工事費

・土地価額	¥18,250,000
・建物本体工事費	¥18,320,000
・建築外構工事費例	¥1,596,000
・設計費・工事監理費	¥1,974,000
・合計	¥40,140,000 (消費税含む)

- 2台駐車可能なカースペースと、中庭にウッドデッキを設け、多彩なライフシーンを演出できるようにしました。
- 寝室はロフト付きの勾配天井で広々とした空間です。
- 2階には広い納戸を設けました。
- キッチンには開放感と機能性を両立させた対面式を採用し、LDK合わせて18帖の大空間です。



立面図



設計概要

- ・構造規模 木造(在来工法) 2階建
- ・敷地面積 167.86㎡ (50.77坪)
- ・建築面積 66.46㎡ (20.10坪)
- ・延床面積 112.91㎡ (34.15坪)
 - 1階 63.66㎡ (19.25坪)
 - 2階 49.25㎡ (14.89坪)
- ・建ぺい率 39.60% 50%(角地緩和60%)
- ・容積率 67.27% 100%

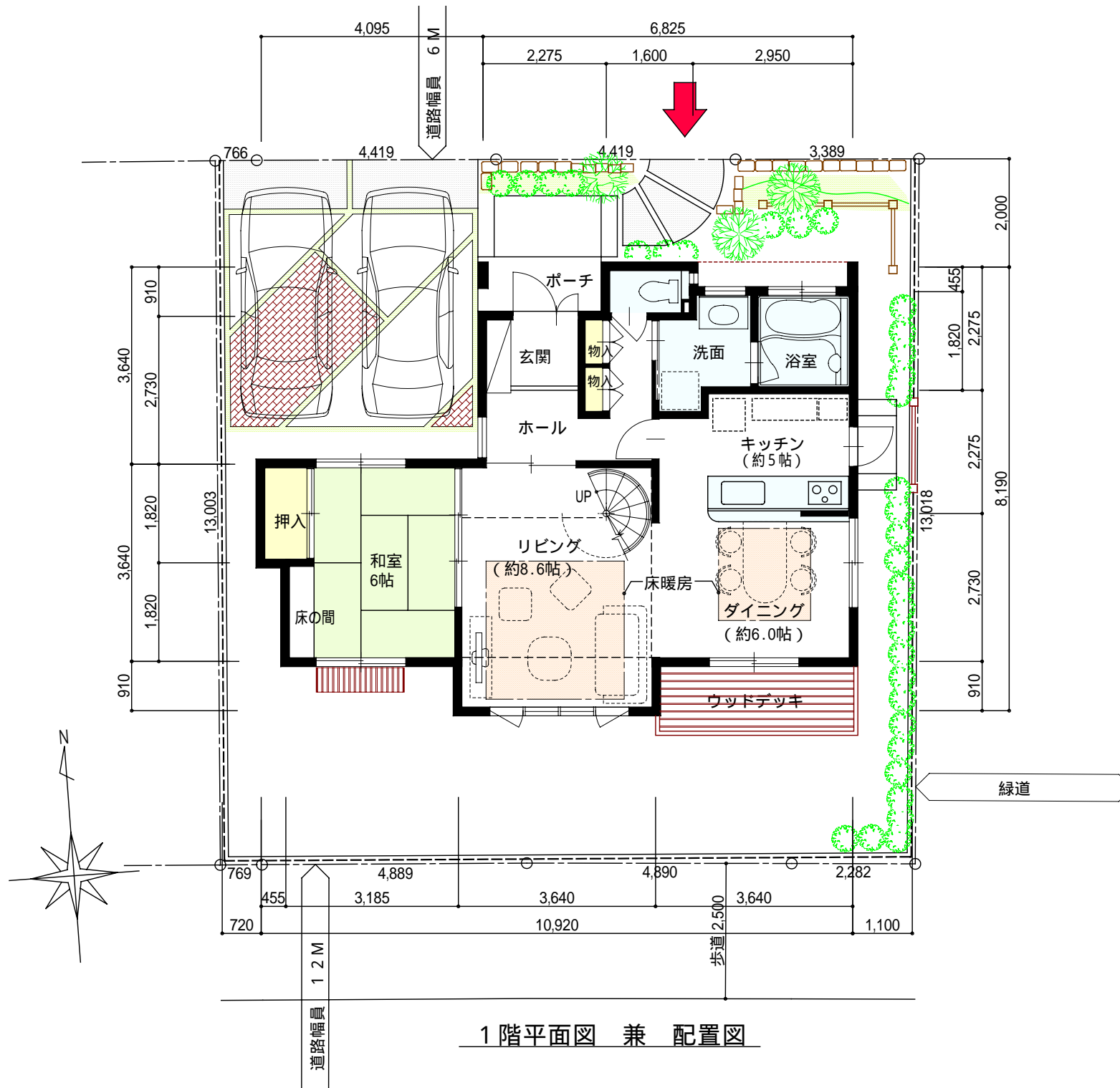
工事費

- ・土地価額 ¥19,850,000
- ・建物本体工事費 ¥18,760,000
- ・建築外構工事費例 ¥1,680,000
- ・設計費・工事監理費 ¥1,974,000
- ・合計 ¥42,264,000 (消費税含む)

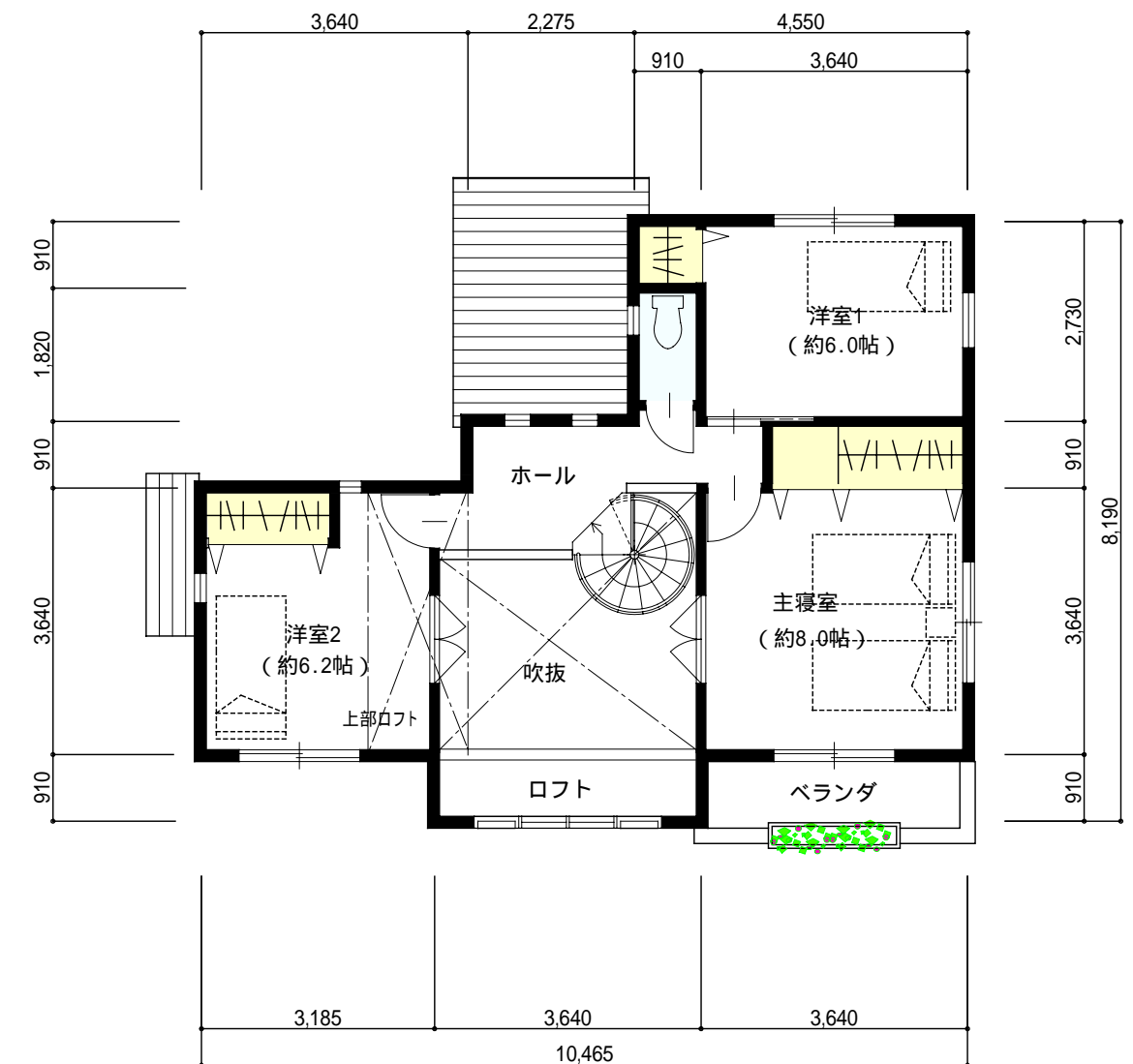
- 2台駐車可能なカースペースと、ガーデニングやライフシーンを演出する広い南庭を確保しました。
- リビングは開放感のあるらせん階段を設け、家族がふれあえる楽しい空間を演出しました。
- 和室はふすまを開放すれば、リビングダイニングと一連の広い空間となります。
- キッチンには開放感と機能性を両立させた対面式です。



立立面図



1階平面図 兼 配置図



2階平面図