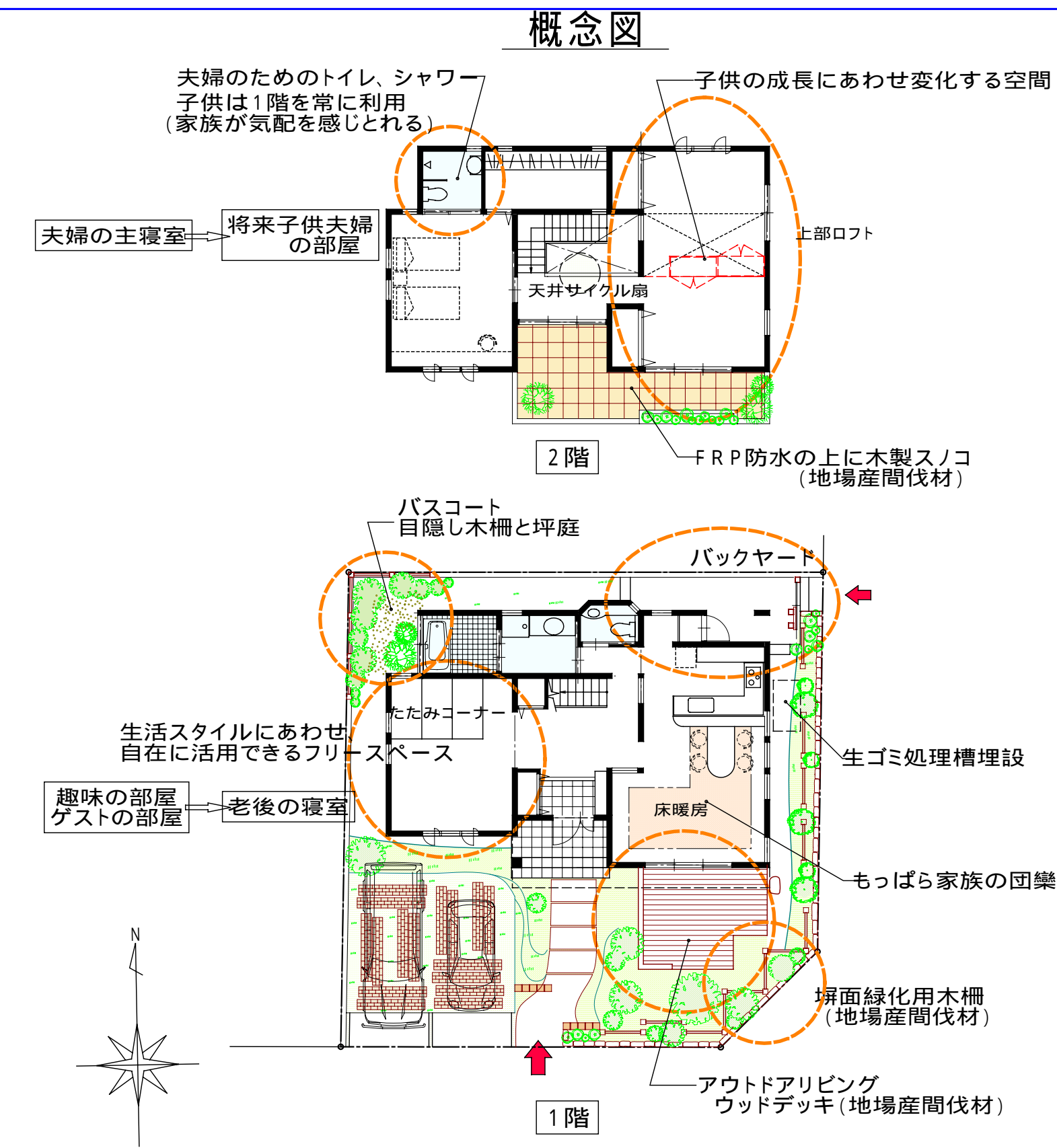




設計コンセプト
 HYOUGIST - ヒョウギスト -
 「ひょうご」にこだわり、「ひょうご」を愛する人。
 そういった人たちがHYOUGISTと呼ばたい。
 HYOUGISTの為の家づくりを目指す。HYOUGISTの家とは
 Hyogo-ism(兵庫主義)を家造りの基本理念とし、基礎から瓦に
 至るまで、できる限り兵庫の地場産品を使用した、こだわりの家
 のことである。
 玄関脇の収納家具はもちろん兵庫産であり、中に置かれている
 靴棚は「グッドデザインひょうご」選定作品であったりする。家の
 作り手と、住み手の共同作業でライフスタイルを構築していく。
 ややもすると、「作り手」側からの一方的な仕様の押しつけに成り
 得るHYOUGIST-HOUSEは、ある程度「住み手」も選定される。
 地場産品を使ったというだけでなく、住む人の生活、考え方の
 基盤となる「根っこ」の部分を支援していく家でありたいと思う。

気づくり、きずな、気づかい、気持ちいい。
 どこにいても家族の気配が感じられる家。
 家族と過ごす時間を大切にしたい。子供達が小さい間はあえて
 個室で区画せずオープンな空間で過ごす。かといってプライベ
 ートな部分がないわけではなく、きちんと隠れ家的なコーナー
 が作れるような部分は用意しておく。
 将来、プライベート空間が必要になれば対応できる空間構成。
 この家に住む家庭の「色」「気配」という形のないものを作っ
 ていく「気づくり」。さりげない気づかいで家族間の絆を深め、
 愛情をしっかりと感じとれる気持ちいい家。



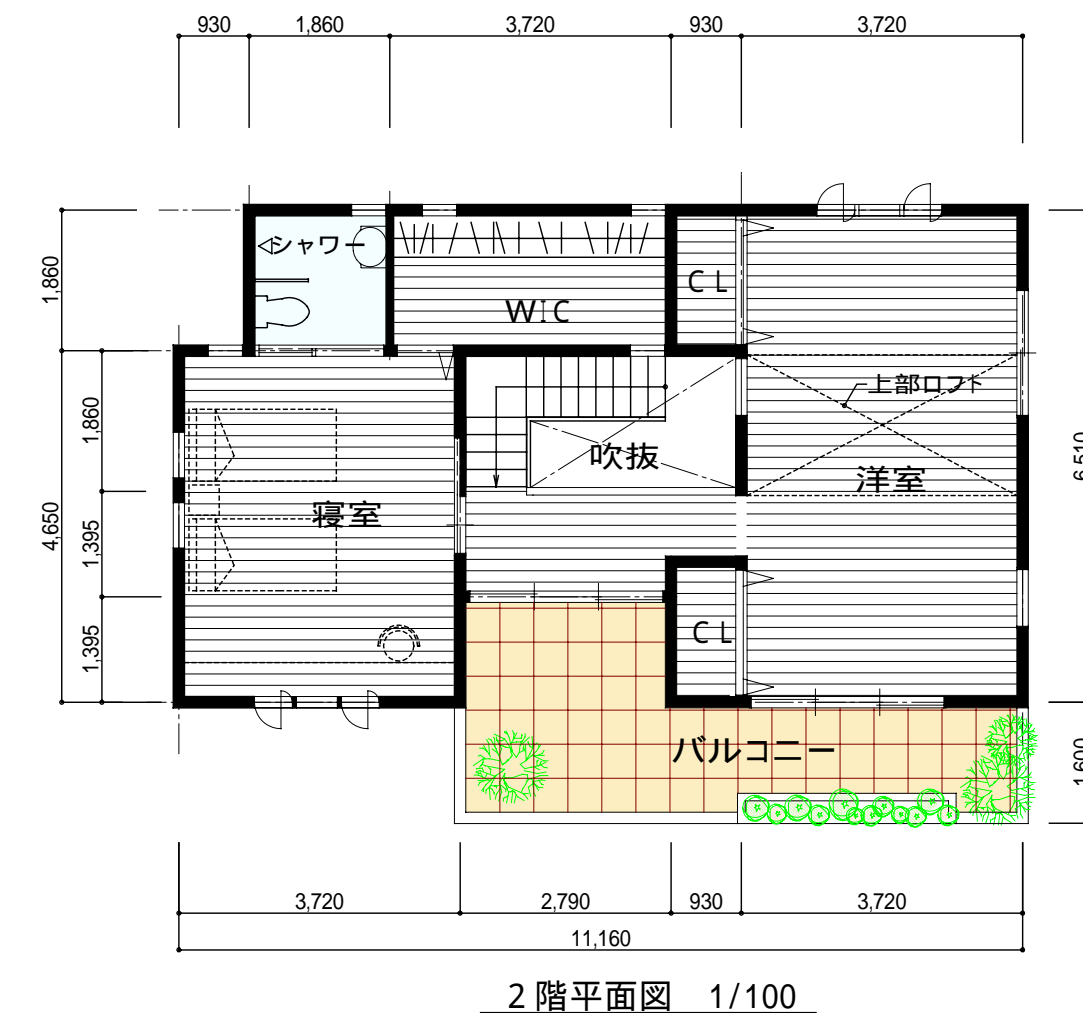
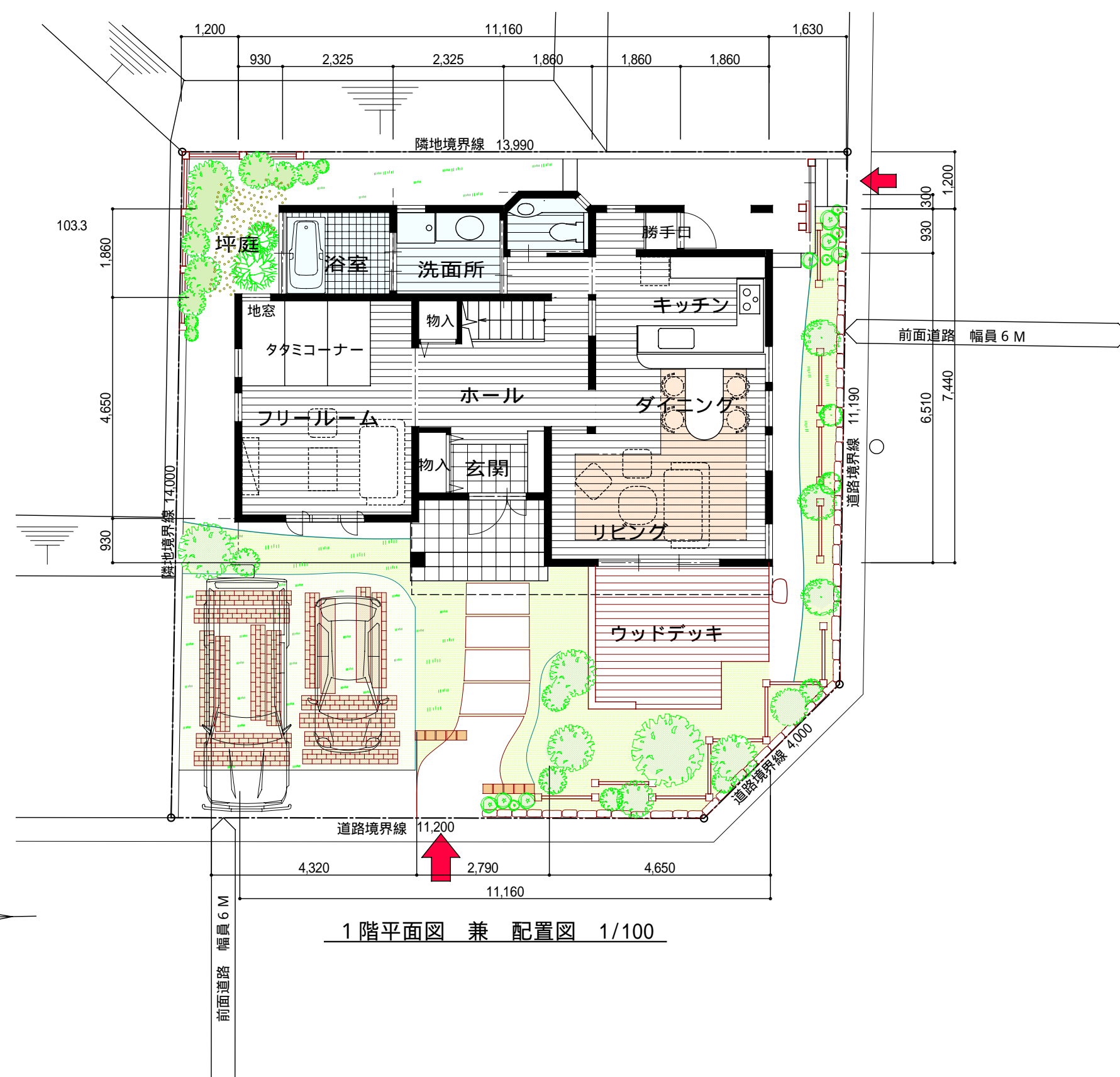
配置図 平面図

- 主な外部仕上げ**
- ・屋根 いぶし平瓦(淡路産)
 - ・外壁 珪藻土塗(サイディング捨貼り)
 - 一部珪化珪羽目板(サイディング捨貼り)
 - ・建具 アルミサッシ 複層ガラス(主要建具)
 - ・外構 ウッドデッキ、木柵、ILB(全て地場産)
 - メッシュフェンス、シンボルツリー

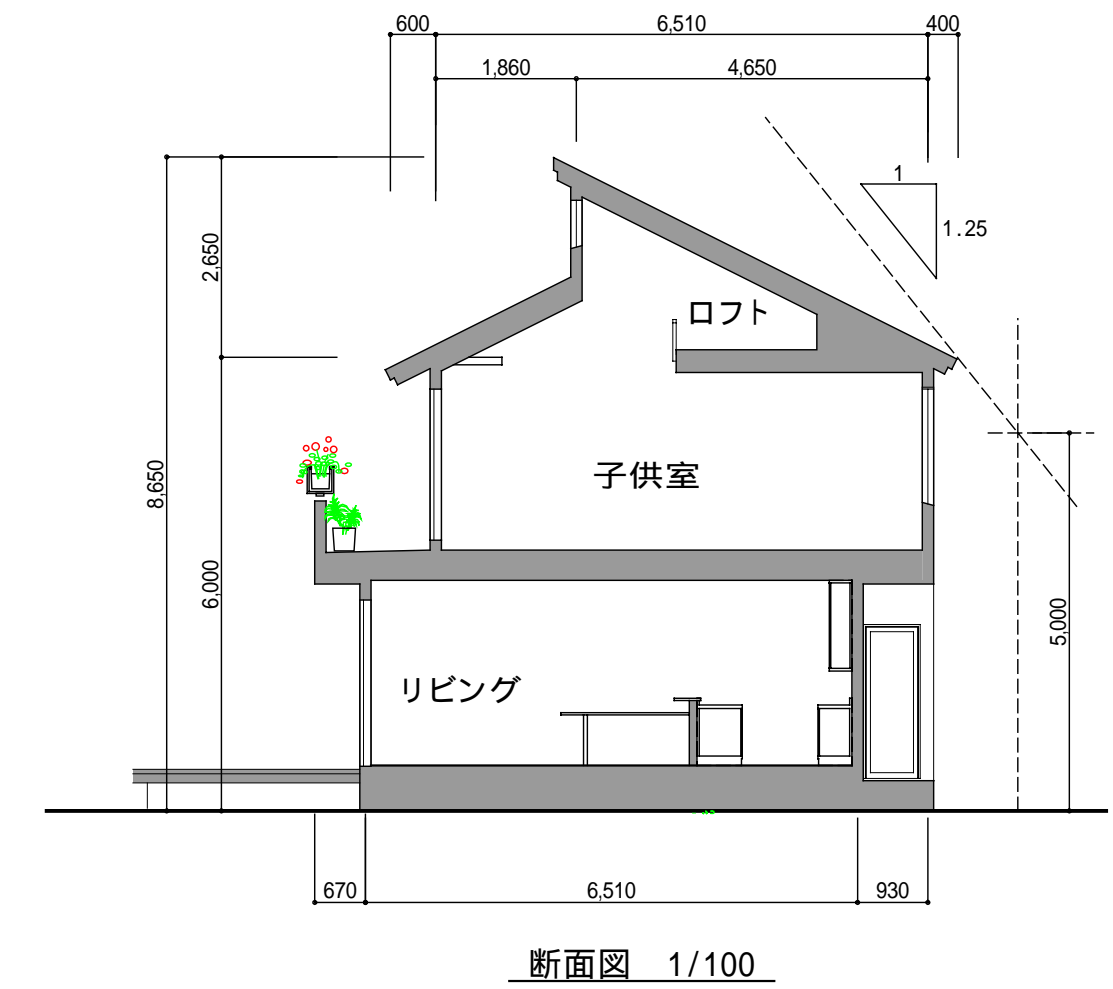
- 主な内部仕上げ**
- ・天井 壁紙貼、桧板貼(地場産)
 - ・壁 一般-珪藻土塗 壁紙貼
 - 浴室-腰-タイル貼(地場産) 壁-桧板貼(地場産)
 - ・床 一般: 桧フローリング(地場産)
 - 浴室: タイル貼(地場産)
 - 畳(地場産)

- 設備**
- ・暖房 換気 給湯床暖房 24時間全換気システム
 - ・給湯 ガス給湯器
 - ・その他 生ゴミ排水処理装置 天井サイクル扇

- 主な設備機器**
- ・台所 造付キッチン、ダイニングテーブル(地場産)
 - ・洗面所 造付洗面カウンター、丹波焼洗面ボール(地場産)
 - ・便所 造付手洗カウンター、丹波焼手洗ボール(地場産)
 - ・浴室 人工大理石浴槽
 - ・照明器具 居室以外の照明



断面図



設計概要

- ・構造規模 木造(在来工法) 2階建
- ・敷地面積 192.22㎡
- ・建築面積 78.31㎡
- ・延床面積 136.26㎡
- 1階 72.69㎡
- 2階 63.57㎡
- ・建ぺい率 40.74% 50%(角地緩和 60%)
- ・容積率 70.89% 100%

工事費

- ・建物本体工事費 ￥24,000,000
- ・建築外構工事費 ￥1,900,000
- ・設計費 ￥1,800,000
- ・工事監理費 ￥700,000
- ・合計 ￥28,400,000 (消費税除く)

立面図

